

UNIDADES GEOMORFOLÓGICAS - PROVIDENCIA



TODOS POR UN NUEVO COMIENZO

WE ALL FOR A NEW BEGINNING

ACTUALIZACIÓN PLAN DEPARTAMENTAL DE GESTIÓN DEL RIESGO DE DESASTRES 2021

CONVENCIONES:

- Rondas Hidricas**
- Símbolo, Unidad**
- BA - Bonda arenosa/coral costera
 - CLC - Colinas de flujos de lava bajas suavemente inclinadas y disectadas
 - CLM - Colinas de flujos de lava aisladas moderadamente inclinadas y disectadas
 - CPH - Colinas de flujos de lava, dep. piroclásticos y epiclásticos aisladas moderadamente inclinadas y disectadas
 - CR - Colinas residuales
 - DCI - Depósito coluvial moderadamente inclinado y disectado
 - DCD - Depósito coluvial aluvial disectado
 - DE - Deslizamiento
 - DT - Depósito de tormenta
 - LC - Laguna costera
 - MFC - Montañas de flujos de lava y dep. volcanocásticos bajas moderadamente inclinadas y disectadas
 - MFL - Montañas de flujos de lava y dep. volcanocásticos bajas fuertemente inclinadas y disectadas
 - MPC - Montañas de flujos de lava, dep. piroclásticos y epiclásticos fuertemente inclinadas y disectadas
 - MPI - Montañas de flujos de lava y escoria moderadamente inclinadas y disectadas
 - PL - Playa
 - PM - Pantano de manglar
 - PO - Playón
 - Humedales

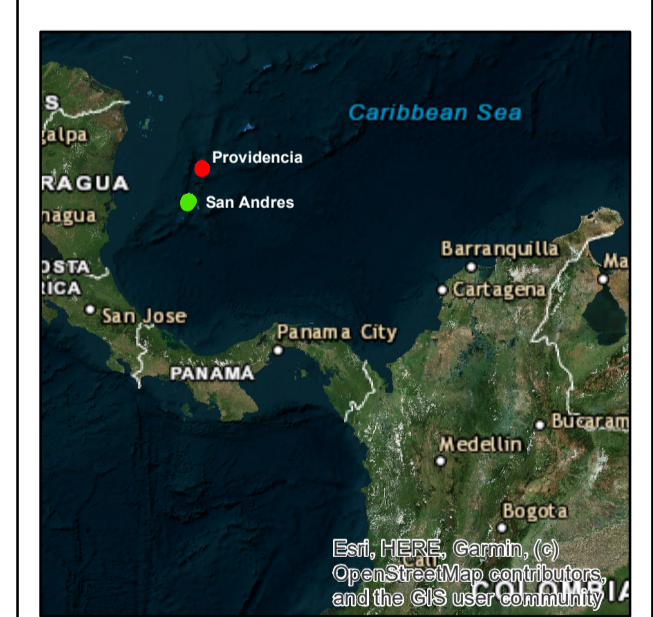
LEYENDA:

SÍMBOLO/CODIGO	UNIDAD	ÁREA (ha)	ÁREA (m ²)	PORCENTAJE (%)
BA	Bonda arenosa/coral costera	0,8281	8281,0000	0,04%
CLC	Colinas de flujos de lava bajas suavemente inclinadas y disectadas	14,1227	141227,4859	0,65%
CLM	Colinas de flujos de lava aisladas moderadamente inclinadas y disectadas	16,9573	169573,3908	0,78%
CPH	Colinas de flujos de lava, dep. piroclásticos y epiclásticos aisladas moderadamente inclinadas y disectadas	31,8424	318424,1273	1,46%
CR	Colinas residuales	18,1542	181542,2586	0,83%
DCI	Depósito coluvial moderadamente inclinado y disectado	330,9999	330999,1858	14,89%
DCD	Depósito coluvial aluvial disectado	168,2341	1682341,4200	7,70%
DE	Deslizamiento	28,4927	284927,2680	1,30%
DT	Depósito de tormenta	2,2088	22088,0846	0,10%
LC	Laguna costera	11,6462	116462,4630	0,53%
MFC	Montañas de flujos de lava y dep. volcanocásticos bajas moderadamente inclinadas y disectadas	127,7625	1277625,3456	6,31%
MFL	Montañas de flujos de lava y dep. volcanocásticos bajas fuertemente inclinadas y disectadas	777,2054	7772054,8351	35,58%
MPC	Montañas de flujos de lava, dep. piroclásticos y epiclásticos fuertemente inclinadas y disectadas	500,0668	5000667,5475	22,88%
MPI	Montañas de flujos de lava y escoria moderadamente inclinadas y disectadas	80,8591	808591,6465	3,70%
PL	Playa	5,4372	54372,0542	0,25%
PM	Pantano de manglar	54,9824	549824,8777	2,52%
PO	Playón	14,1609	141609,1594	0,68%
TOTAL		2185	21848327	100%

FUENTE:

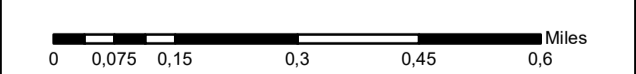


CORALINA



Coordinate System: MAGNA Colombia Oeste Oeste
 Projection: Transverse Mercator
 Datum: MAGNA
 False Easting: 1.000.000,0000
 False Northing: 1.000.000,0000
 Central Meridian: -80,0775
 Scale Factor: 1,0000
 Latitude Of Origin: 4,5962
 Units: Meter

ESCALA: 1:15.000

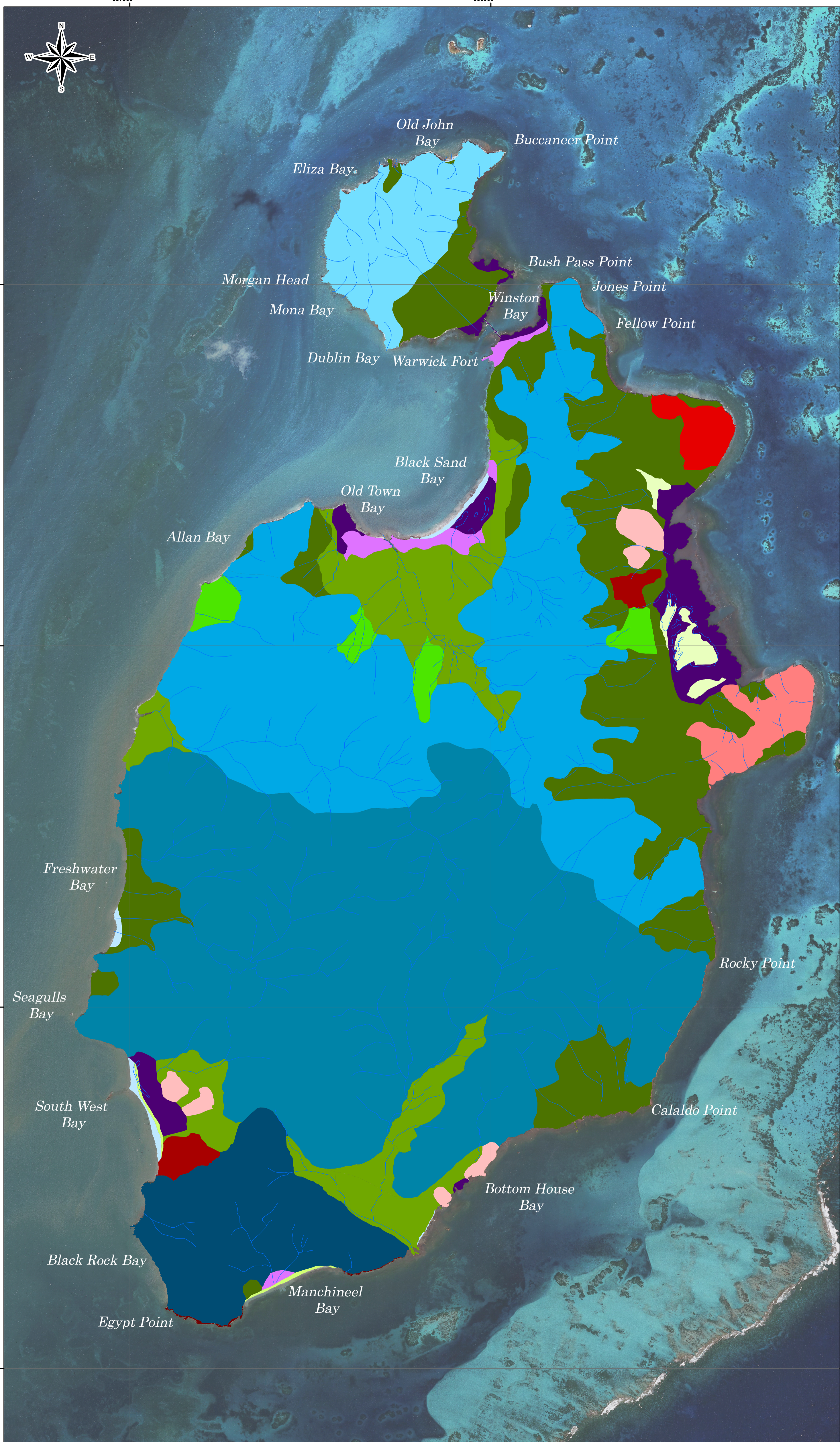


FECHA

Septiembre 2021

PLANO:

7



857500

860000

1972500

1972500

1970000

1970000

1967500

1967500

1965000

1965000

857500

860000